



## **Fiche Technique « Precious Ridiculous »**

Administration: Laurence Hébrard  
07 82 32 28 34 - [diffusion.macompanie@gmail.com](mailto:diffusion.macompanie@gmail.com)  
Régisseur Lumière: Sébastien Ortega  
06 14 60 55 34 - [sebastien.ortegaduchene@gmail.com](mailto:sebastien.ortegaduchene@gmail.com)  
Régisseur Son : Cédric Cartaut  
07 50 84 60 41 - [cedcartaut@gmail.com](mailto:cedcartaut@gmail.com)

Durée du spectacle : 1H15  
Equipe compagnie : 4 Comédiens-musiciens et 2 régisseurs

### **Notre décor est composé de :**

Deux lustres boules diamant  
Une boule à facette  
Un escalier sur roulette et un skate pour piano droit  
Un fond de scène ( 5m de haut )  
Un système de laché pour fond central  
Deux systèmes d'accroches pour robes « crinolines »

**Le Théâtre fournira à la compagnie UN PIANO DROIT NOIR accordé pour le temps du montage et de la représentation** (la compagnie a son propre tabouret de piano)

### **o PLATEAU**

#### **Espace scénique et Structure de scène :**

Une ouverture de scène de minimum 8m, ainsi qu'une profondeur de 8m sont idéalement recommandées.  
Il est préférable aussi d'avoir une hauteur sous grill, égale ou supérieure à 5 m.

**>Le sol doit être noir (si ce n'est pas le cas, nous contacter)**

>Un pendrillonnage à l'italienne est fortement souhaité.

**Puissance électrique nécessaire:** 63A triphasé minimum

### **o LUMIÈRE** (liste idéale de matériel, voir plan de feux fourni)

#### **La régie est fournie**

20 pars 62  
1 pars cp 60  
24 découpes 614 SX + 6 portes gobos  
8 découpes 714 SX + 1 iris  
6 découpes 613 sx  
2 découpes 611 + 2 iris  
15 PC 1 kw  
2 PC 650 W  
3 PC 2 KW  
1 blonde  
13 platines de sol  
10 pieds de projecteurs 3m  
1 machine à fumée

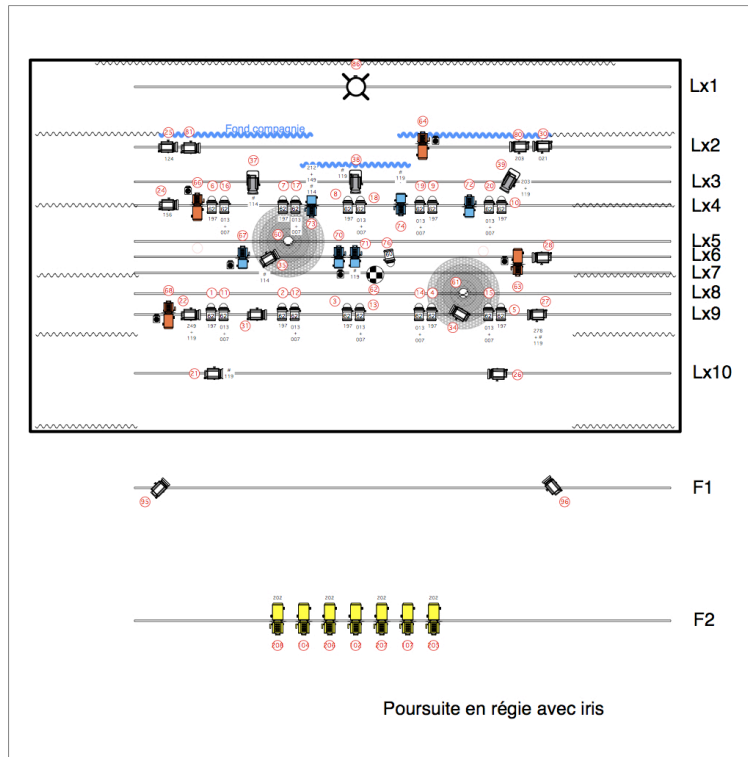
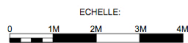
Nous adaptons dans une certaine mesure le plan de feux en fonction du matériel et de l'espace scénique

## Perches

**PRECIOUS RIDICULOUS**  
Ma compagnie  
théâtre du Gymnase janvier 2014

3	PC 2KW
15	PC 1KW
2	PC 650W
24	découpe 614 1KW
6	découpe 613 1KW
2	découpe 611 1KW
20	PAR64 CP62
1	PAR64 CP60
1	blonde
8	Decoupe 714 2kw
11	Pieds de projecteur
6	Porte Gobo
3	Iris
13	Platine de sol

MaCompagnie 19/02/14

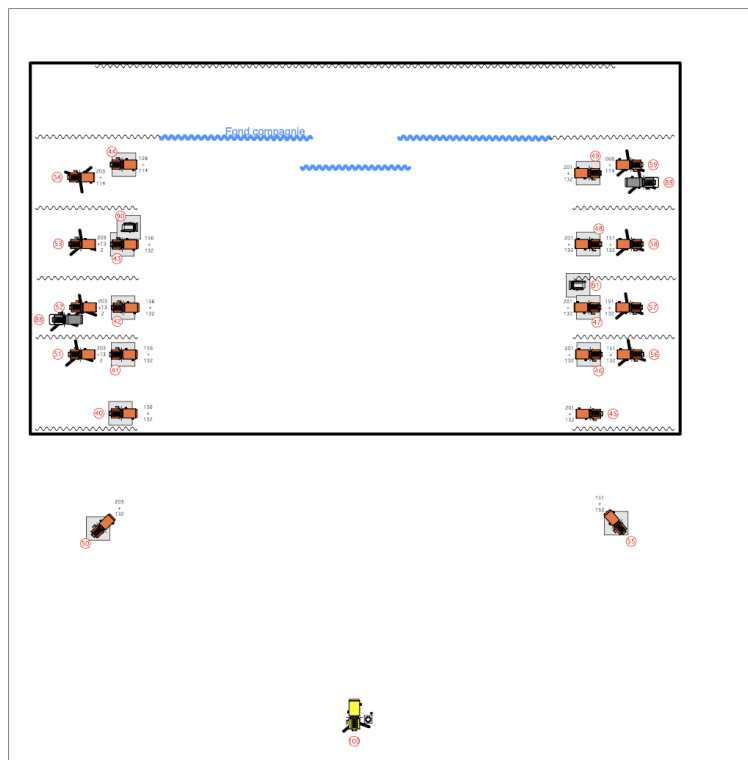


## Sol

**PRECIOUS RIDICULOUS**  
Ma compagnie  
théâtre du Gymnase janvier 2014

3	PC 2KW
15	PC 1KW
2	PC 650W
24	découpe 614 1KW
6	découpe 613 1KW
2	découpe 611 1KW
20	PAR64 CP62
1	PAR64 CP60
1	blonde
8	Decoupe 714 2kw
11	Pieds de projecteur
6	Porte Gobo
3	Iris
13	Platine de sol

MaCompagnie 19/02/14



○ **SON :**

**Façade :** adaptée au lieu

**Console :** fournie. Nous sommes autonomes

**Retours :** 4 retours identiques type Mtd 115

**Divers :** 20 xlr de 10 m

○ **LOGES :** pour 4 personnes, avec miroirs, portant à costumes, serviettes de toilette et table à repasser.

○ **CATERING :** pour 6 personnes

Fruits frais et secs, biscuits, chocolat (toute gourmandise locale est bienvenue !)

Pain, fromage et charcuterie...

Eau, eau gazeuse, thé, café, jus de fruit, sodas au cola, bière, etc...

**Prévoir de l'eau de source et/ou minérale dès le début du montage.**

**PLANNING :** pré-montage souhaitable

**1<sup>er</sup> service :** déchargement, boîte noire, décor, accroches, Implantation lumière et son  
2 techniciens (en plus de ceux de la compagnie) sur le lieu.

**2<sup>ème</sup> service :** finition montage, patch, réglages des hauteurs de perches, début réglages  
lumière  
2 techniciens.

**3<sup>ème</sup> service :** fin réglages lumière, conduite  
1 technicien.

**4<sup>ème</sup> service :** balance son, raccord de jeu, fin conduite lumière, nettoyage du plateau, mise...  
1 technicien.

**Spectacle :** durée 1h15

**Démontage et chargement :** 2 techniciens sont idéalement souhaités pour aider au démontage